

Mme Brûlé

Devis technique

Durée du spectacle : 1h20, sans entracte	Public : adulte, 14 ans et plus	Jauge : 50-500
---	--	-----------------------

Le spectacle *Mme Brûlé* est un enchaînement de numéros de comédie physique, entremêlant slapstick et théâtre d'objets, le spectateur qui endosse tantôt le rôle de l'élève, tantôt celui du parent, assiste à la descente aux enfers d'une enseignante qui s'accroche malgré tout à un seul espoir, sa vocation : changer le monde un enfant à la fois.

Équipe en tournée

- 1 comédienne
- 1 Direction technique et régie
- Intolérance et allergie alimentaire : Aucune

Le diffuseur doit fournir :

1. Scène/ salle

- Idéalement un espace de jeu de 24pi largeur X 18pi profondeur X 20pi d'hauteur. Au minimum un espace de jeu de 20pi largeur X 15pi profondeur X 8 pi de hauteur.
- Si la scène est surélevée, il serait important d'avoir un escalier qui va directement du public à l'espace de jeu.
- Fournir à la production le devis technique de la salle, les plans en DWG (ou autre) et toute documentation pertinente à la préproduction.
- La salle doit permettre une obscurité complète.

1.2 L'habillage

- L'habillage de salle déjà sur place.

2. L'éclairage

- Console d'éclairage, ETC Élément (idéalement)
- 36 circuits 2,4kw
- 1 adaptateur Uground à Twistlock
- 12 Fresnel avec porte de grange
- 16 Leko varie-focal 25/50d
- 8 Par Médium
- Éclairage du public doit pouvoir être contrôlé de la console ou de la régie.
- Prévoir plus de circuits et de lampes si nous devons ajouter de l'éclairage au-dessus du public.

3. Sonorisation

- Console de son minimum 8 entrées et 6 sorties;
- Système de son de la salle (PA, Sub, Cluster)
- Un moniteur sur scène à cour derrière un pendrillon.
- 1 Jack 1/8 pour brancher l'ordinateur de production.

4. Régie

- 2 lampes de travail;
- Table et chaise
- Un espace de travail entre la console d'éclairage et la console de son.

5. Personnel demandé

- Montage: 1 directeur technique, 1 chef éclairagiste, 1 chef son.
- Représentation : 1 direction technique de la salle.
- Démontage : 1 directeur technique et 1 machiniste.

Pendant le montage le directeur technique et les techniciens doivent aider à charger, à décharger un camion et à transporter le matériel; effectuer le focus des projecteurs, l'installation et la programmation des consoles de son et d'éclairage.

Pendant la représentation, la régie de la production s'occupe de manipuler les consoles.

6. Temps de montage et de démontage

- Un prémontage des éclairages doit être fait avant notre arrivée.
- Montage : 4h
- Démontage : 1h

Horaire type *	
13h	Arrivée de l'équipe de tournée et déchargement du camion
	Installation du décor & installation sonore + régie
13h30	Début du Focus
15h	Intensité lx et son
16h30	Répétition au besoin
17h	Souper
18h30	Show call
19h30	Entrée du public
20h	Représentation
21h30 à 22h30	Fin de la représentation et démontage.

*tout changement est possible dépendant des besoins d'adaptation à votre salle.

7. Loge

- Une loge avec salle de bain complète : toilette, douche, lavabo, serviette de bain;
- Eau potable et collations disponibles.
- Accès à une laveuse sècheuse après le spectacle. Le lavage sera fait par le régisseur de tournée.

8. Autre

- Génie, escabeaux pour faire le focus des éclairages.
- Stationnement pour une fourgonnette.

La production fournit :

9. La production fournit :

- La scénographie
- Les gélamines
- L'ordinateur de production avec Q-lab.
- Plan d'éclairage et sonore adapté à votre salle.

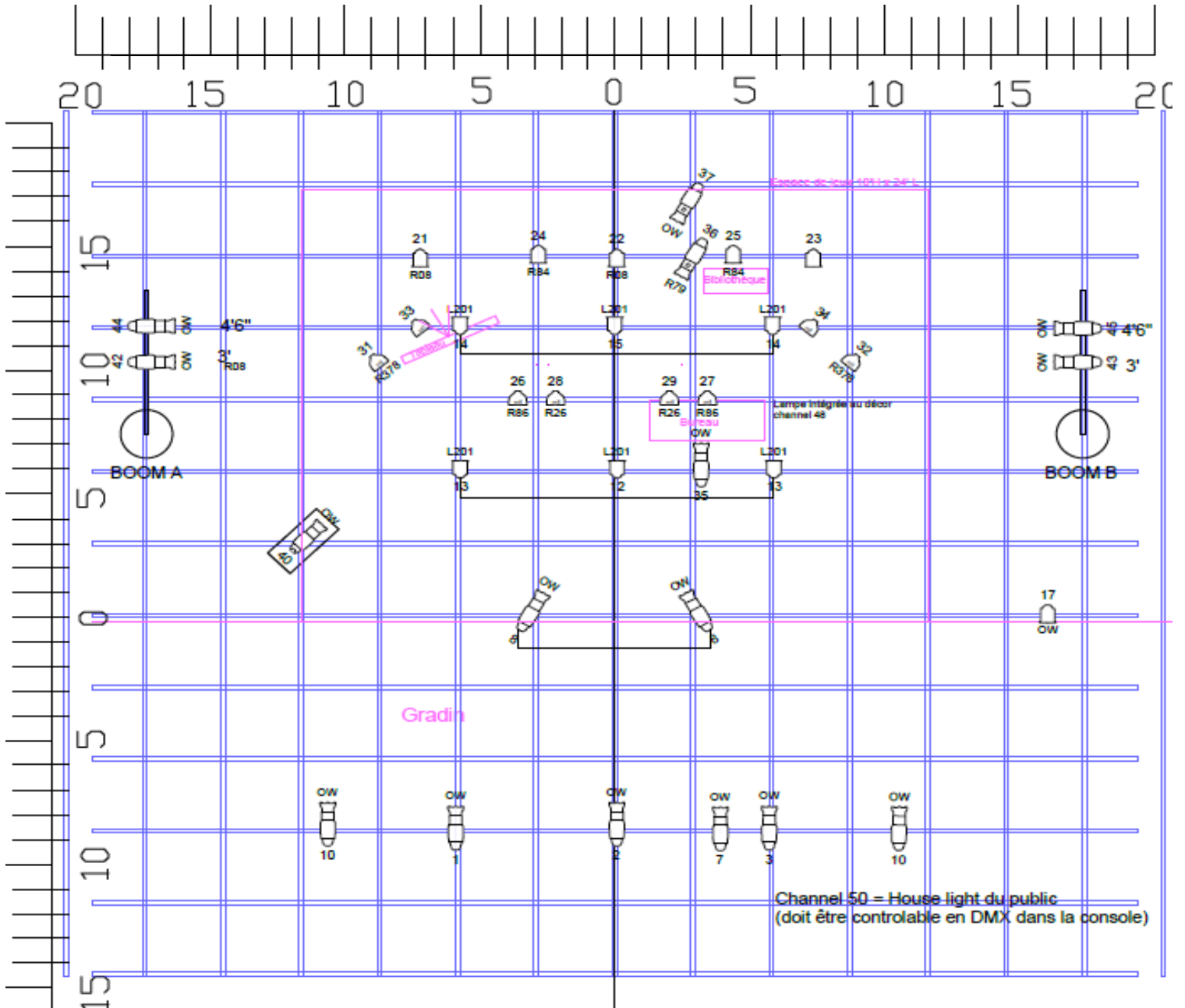
Contact

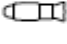

Frédérique Tremblay
Directrice technique et régie
(514) 506-4729
frederique_tremblay09@hotmail.com

Évelyne Laniel,
Agente à la diffusion et représentante sur place
Tél. 438 722-3211
Courriel : info@empirepagaille.com
Site web : <https://empirepagaille.com>

Lien vidéo du spectacle : <https://www.youtube.com/watch?v=RqMQ-KpjWb8>





Plan de base éclairage Mme Brûlé		Référence pour adaptation	22/01/2020
M.e.s. Jed Tomlinson	Conception lumière Élise Neil		Échelle N/A
12 X	Fresnel avec porte de grange	16 X	 Découpe varifocale ou degré à déterminer
8 X	 PAR Medium		

Circuits total 34
+ 1 circuit pour house light

au FOH 5
sur scène 21
au sol 6

Les gélaines et gobo sont fournies par la production